

Remarque liminaire

La Municipalité a demandé aux bureaux de présenter leurs idées afin qu'ils puissent nous montrer de quelle manière un regard externe pouvait se poser sur notre village.

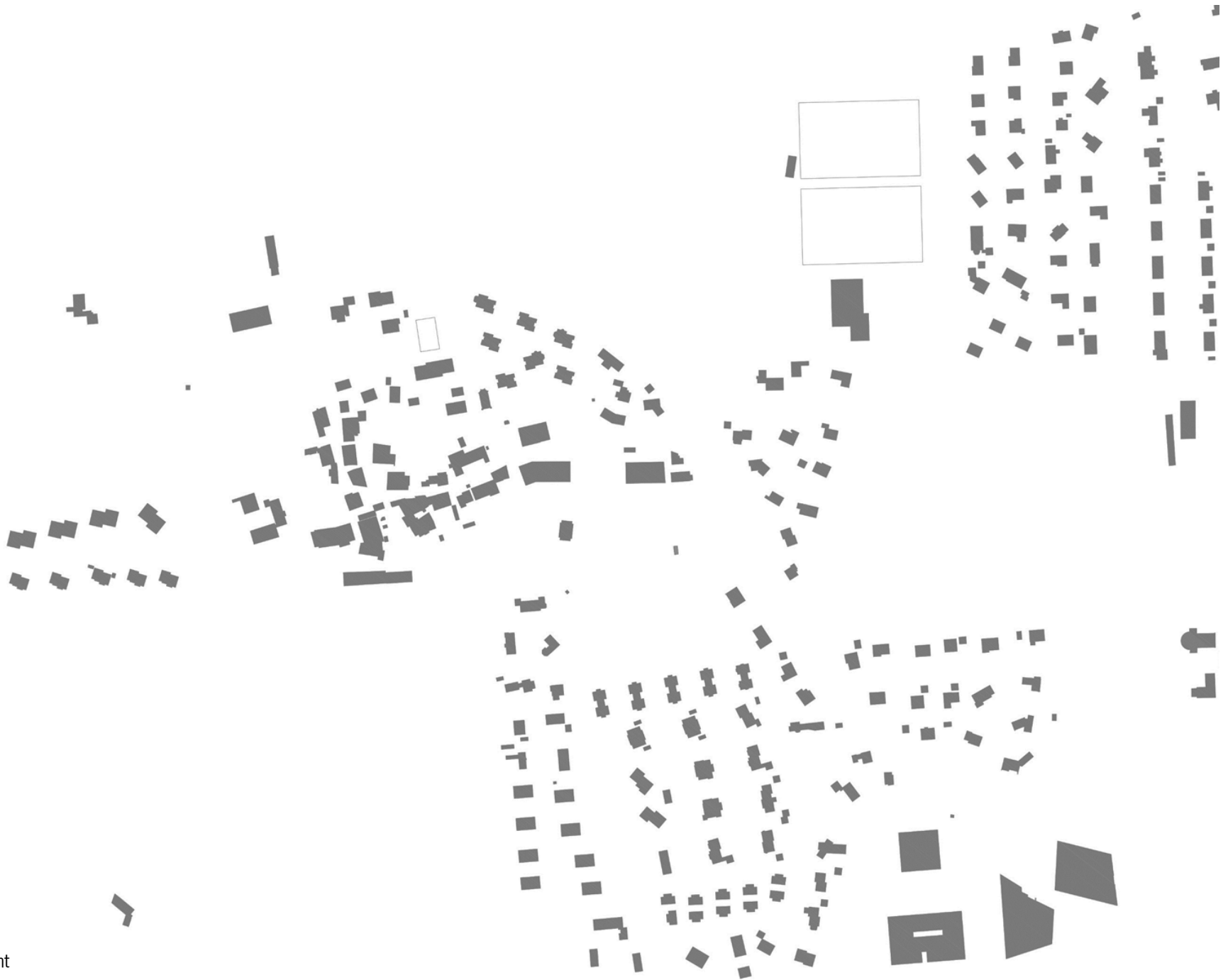
IMPORTANT : Les 3 projets présentés par les bureaux d'architectes ne correspondent pas, à ce stade, à un projet municipal, mais à de simples pistes des réflexions et idées qui ont pour but de nourrir le débat avec la population. Ce n'est que lors de l'étape suivante (synthèse des ateliers) que la Municipalité présentera une vision qui intègre les retours des citoyens.ennes. Les «plans» ci-dessous ne sont que le résultat visuel du travail des bureaux et ne représentent à ce stade en aucune façon la vision «définitive» du PAcom. Ce dernier sera présenté au Conseil Communal dans quelques mois.

Municipalité de Tolochenaz, avril 2024

Etude-test du potentiel d'évolution du secteur nord de la commune
Tolochenaz

bauzeit architectes







coeur du village

quartier de villas



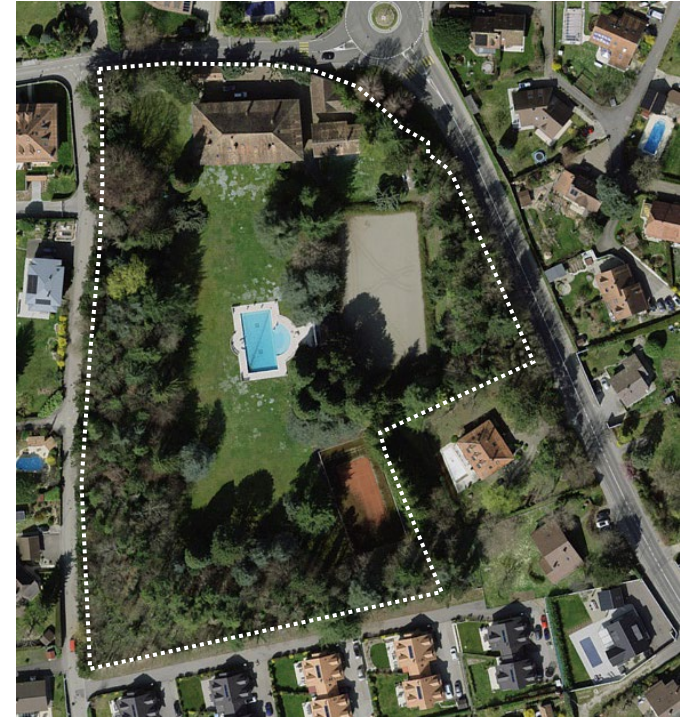
Le coeur du village

La Paisible

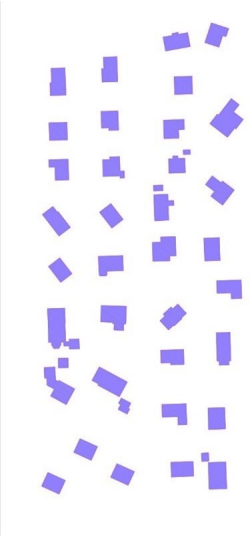


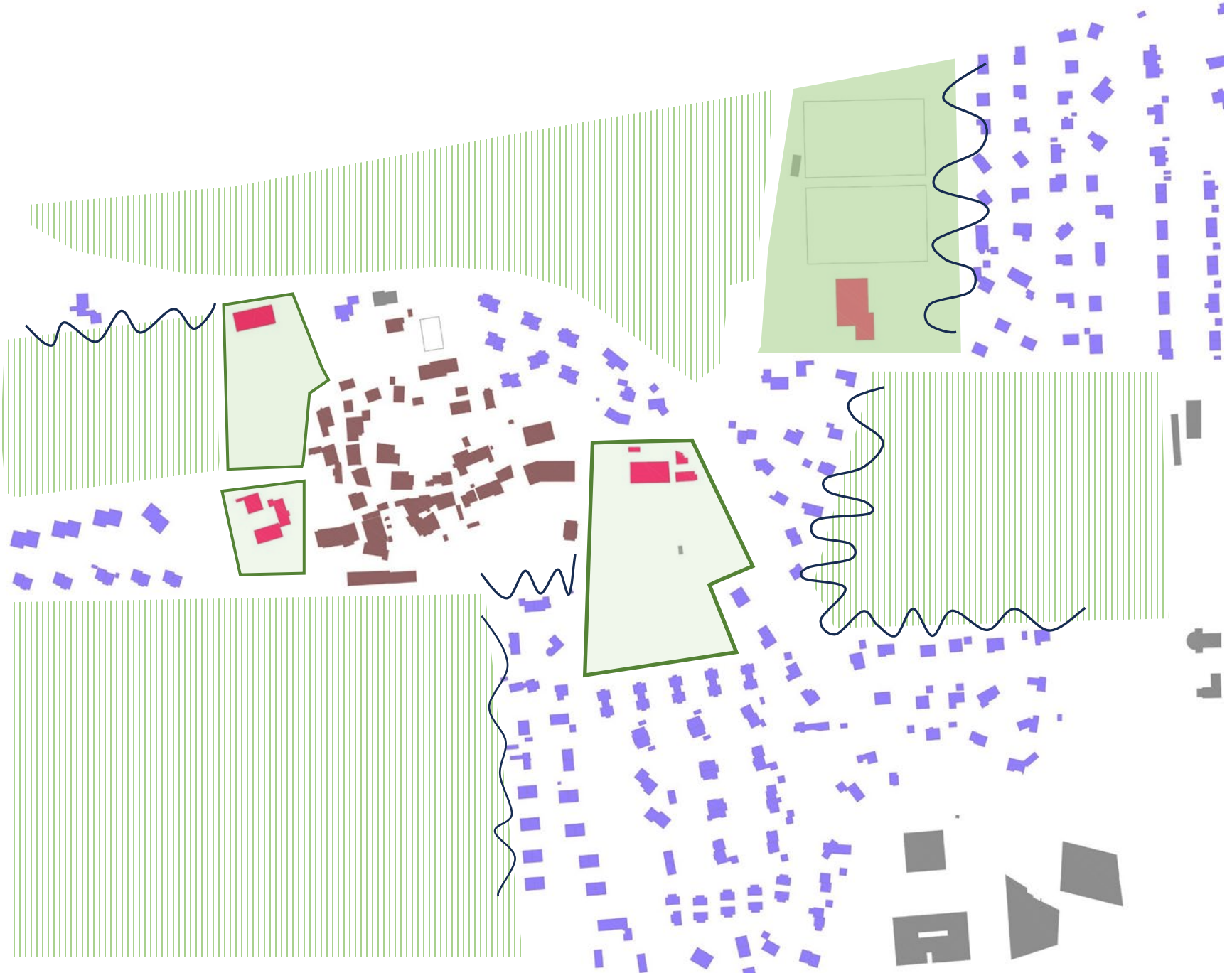
Le Château

Les grandes propriétés



Pra Salomon











Secteur 'est'



Secteur 'est', parcelle Emetaux





Secteur 'est, terrains de sport



Typologies vernaculaires



Exemple de bord entre paysage et construit



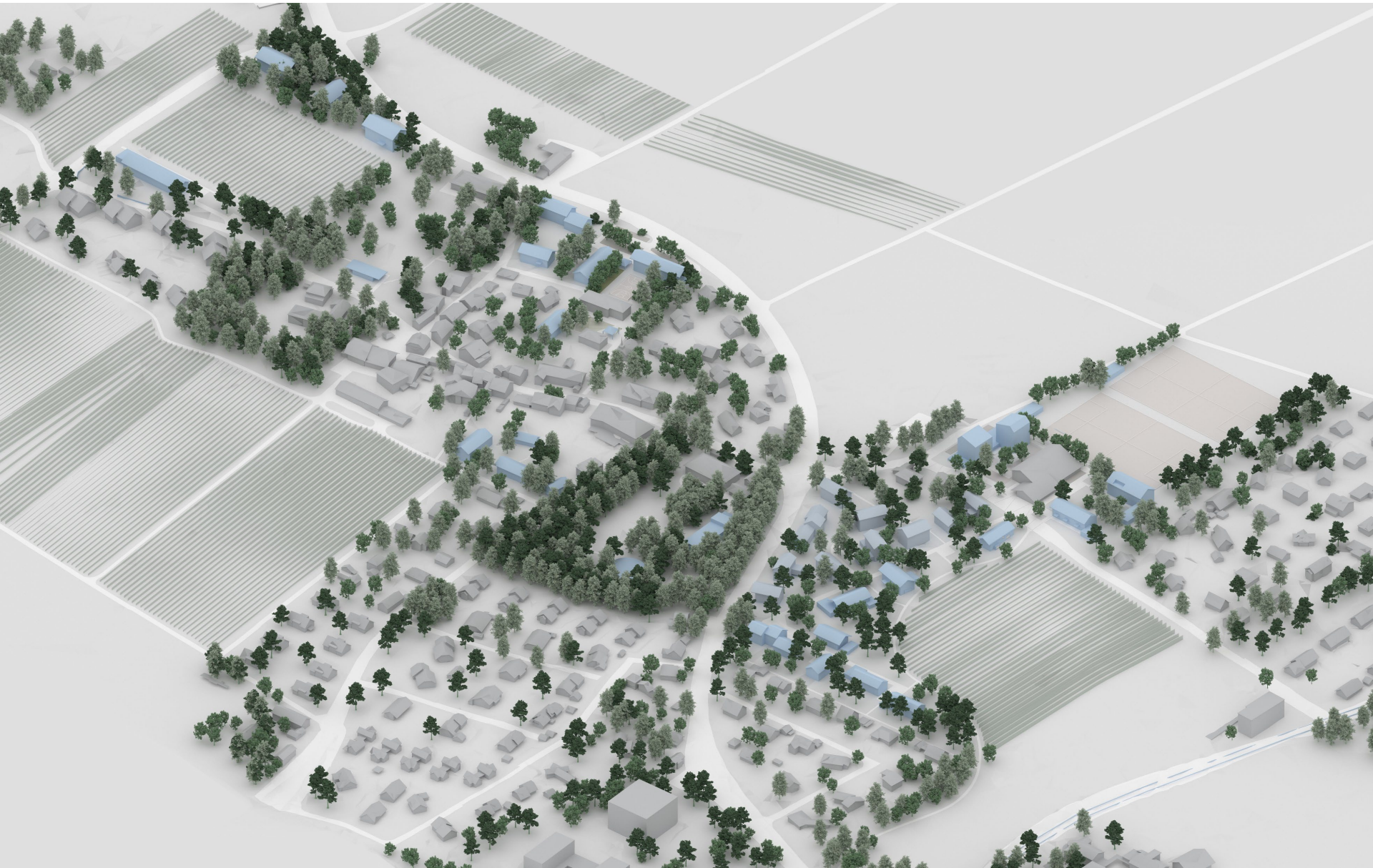
Exemples d'architectures contemporaines réutilisant les formes de l'architecture vernaculaire



Secteur 'est'

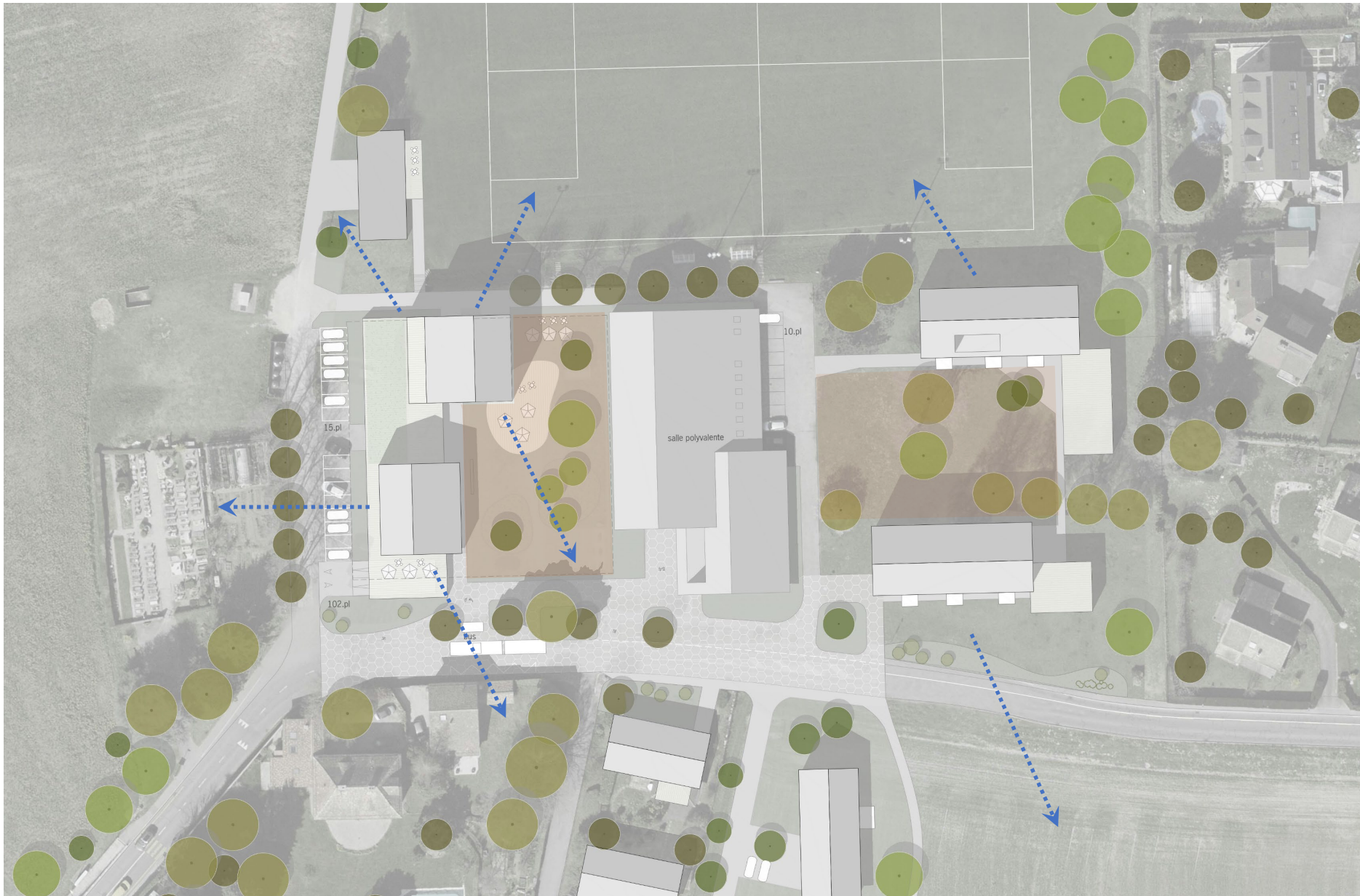


Secteur 'est'

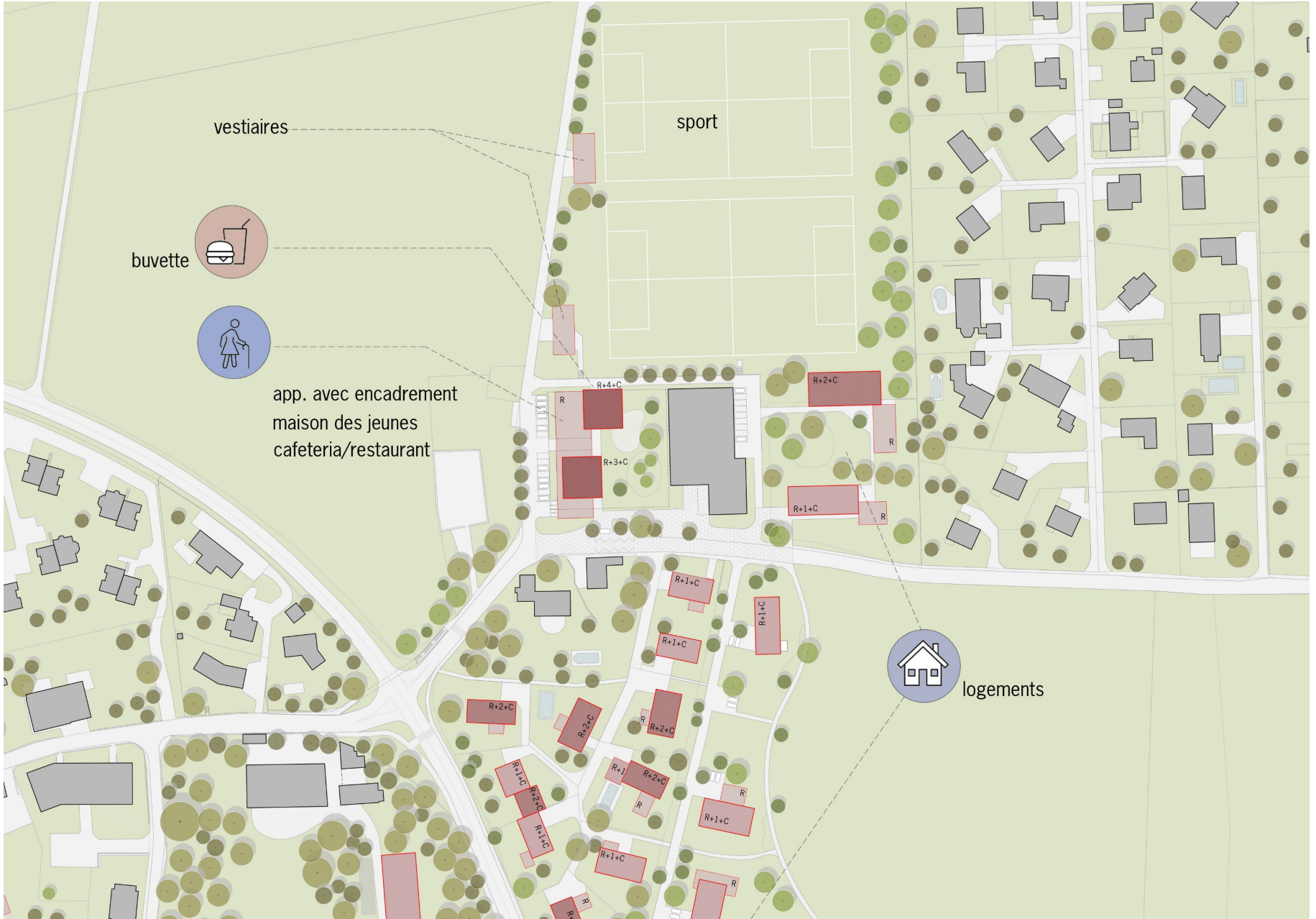


Vue aeriene depuis l'est

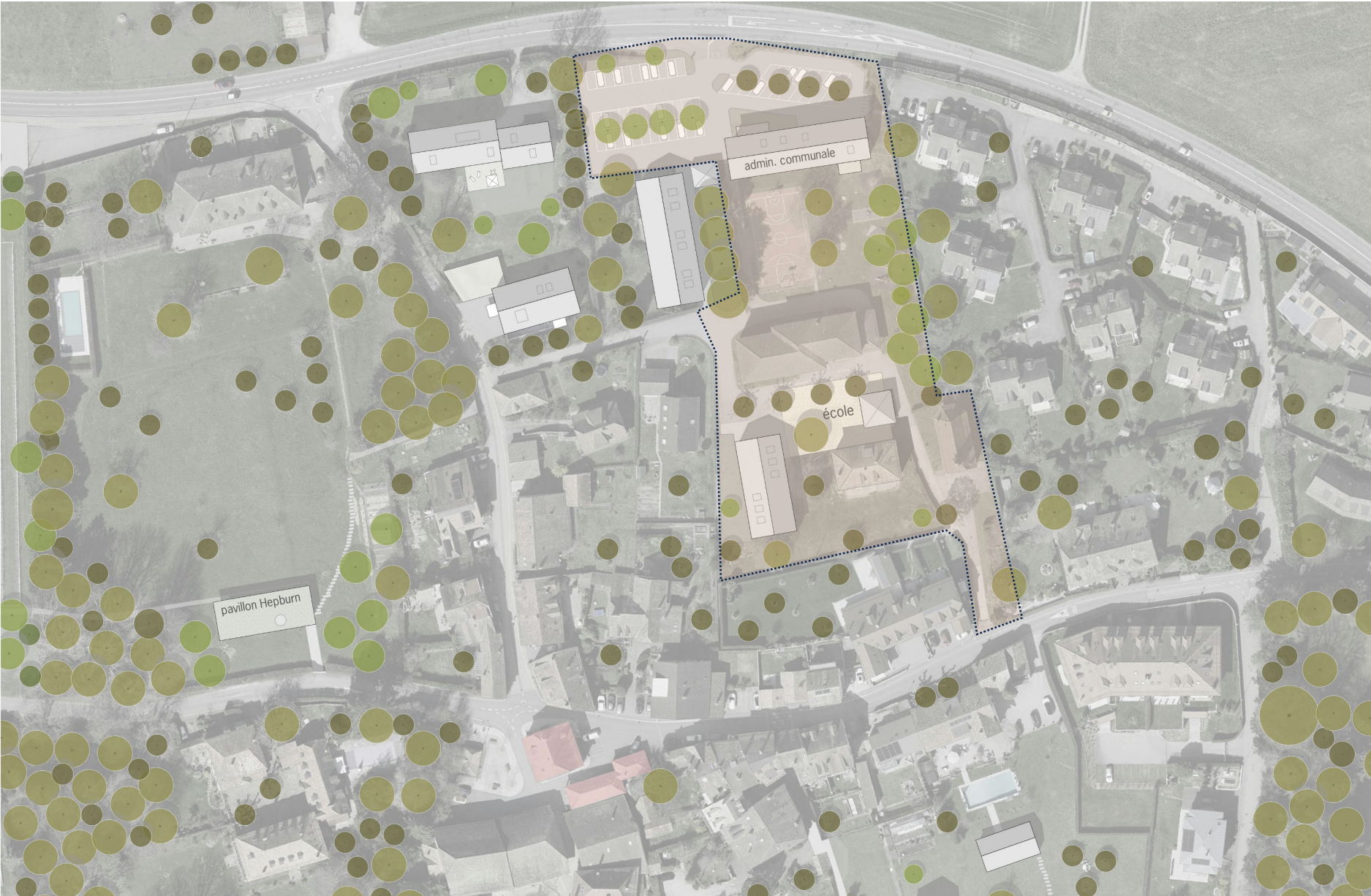




Secteur 'Salle polyvalente'







Secteur 'Centre Village'



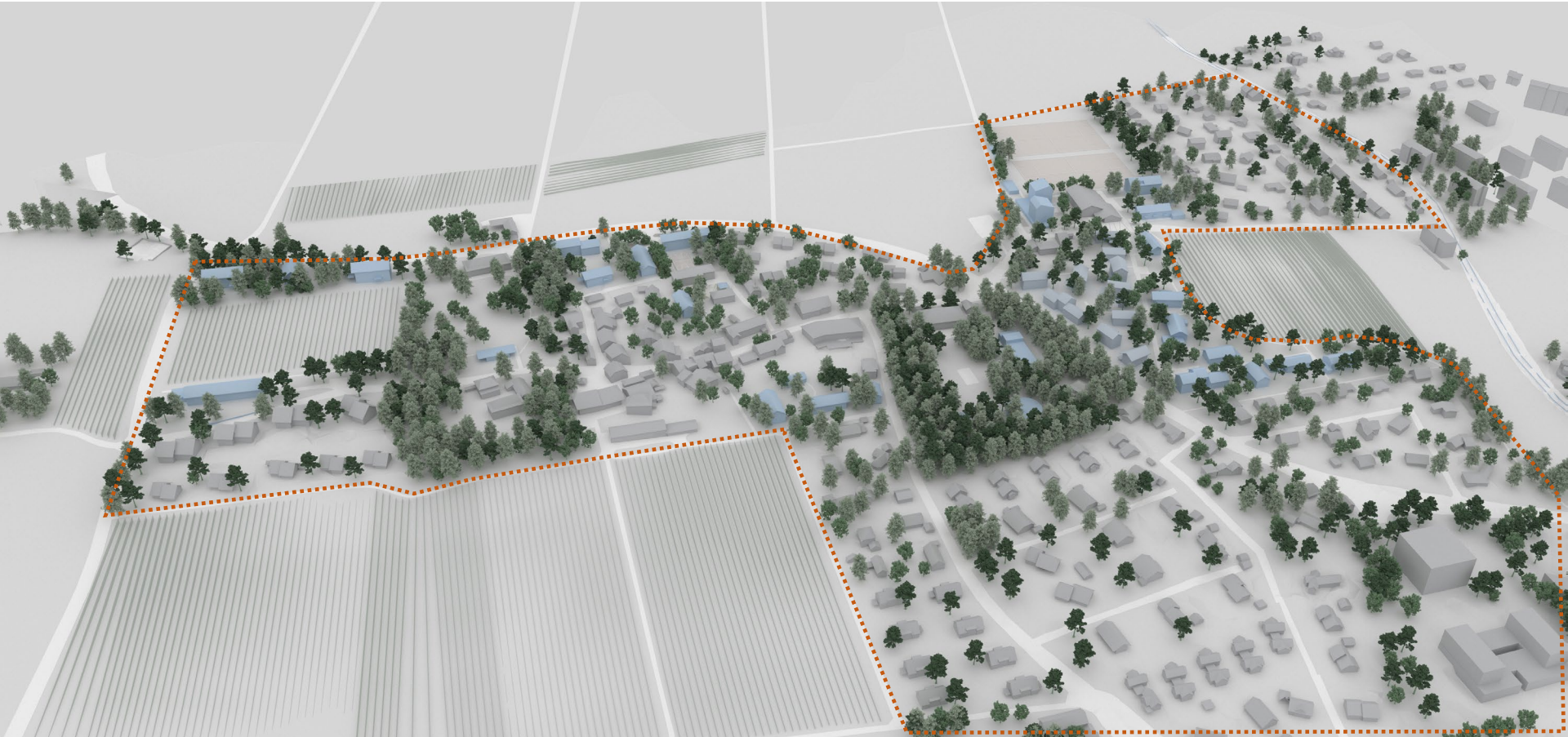




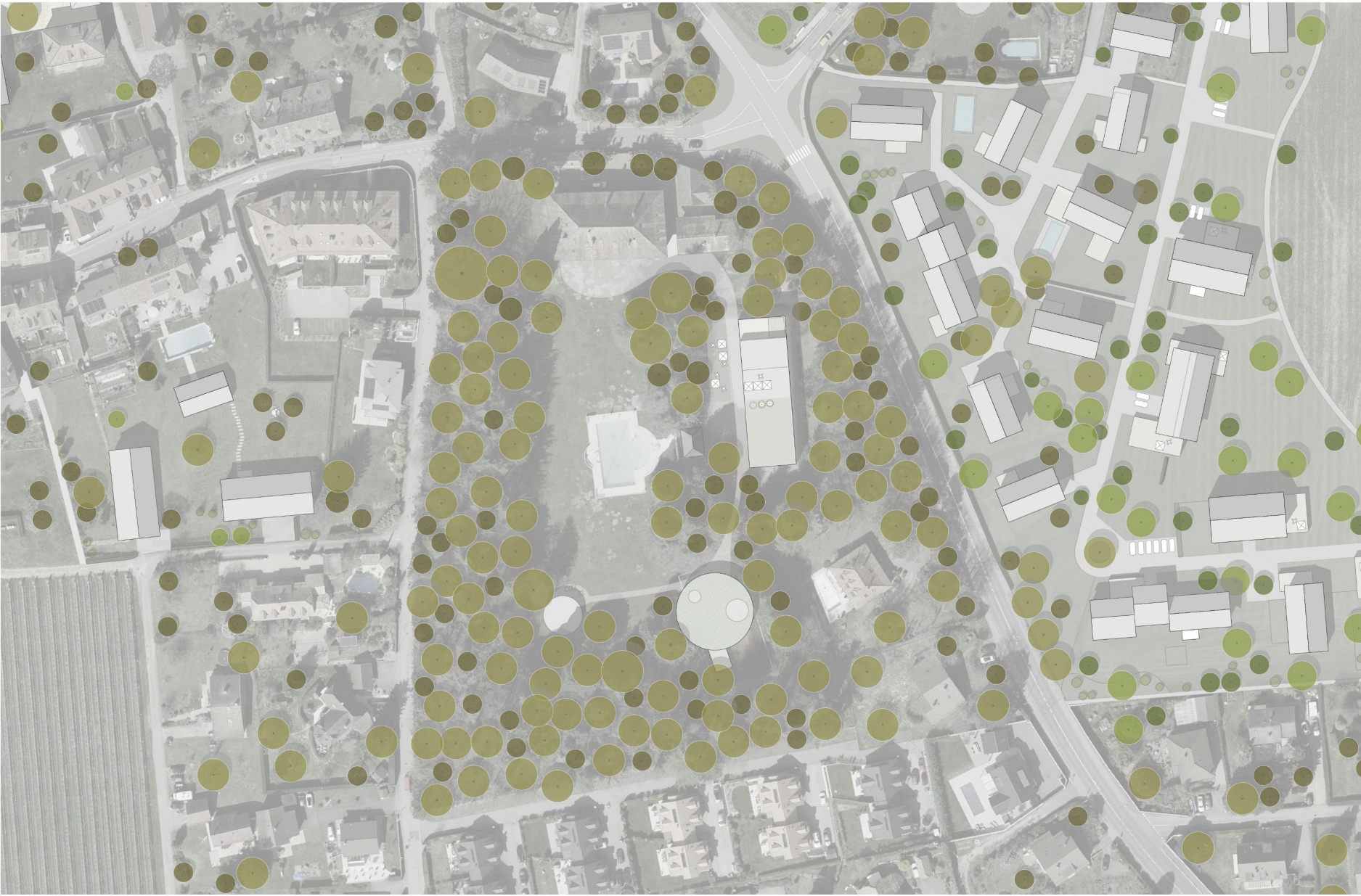
Secteur 'ouest'



Secteur 'ouest', 'Route de la Gare' vue avec nouvelle implantation dans le périmètre Cornachon



Vue aeriene depuis le sud-ouest










mobilité

  perméabilité piétonne

 — axe principal
- - - accès quartiers (50km/h)
... accès quartiers modéré (30km/h)
... zone de rencontre (20km/h)



