

# Tolo Gazette

Été 2016

Édition 13



Chers(ères) habitants(tes),

Vous avez entre les mains une édition de la ToloGazette un peu différente ! en effet, les trois dernières pages sont entièrement consacrées à un grand projet, SudVillage. Nous vous souhaitons une bonne lecture et surtout un excellent été !

Votre Municipalité

## Et si nous parlions de Noël ...

Au printemps dernier, des habitants de Tolochenaz, du groupe Village solidaire et de la Paroisse réformée, se sont réunis pour élaborer ensemble un nouveau projet : **«Tolochenaz vous souhaite»**. Ces derniers souhaitent donner vie au village au courant du mois de décembre avec ce projet d'envergure : un grand parcours à travers la commune avec une série de panneaux sur lesquels les villageois, les associations du village et les commerces adressent leurs vœux pour l'année à venir.

Si vous souhaitez prendre part à cette belle aventure, par vos talents artistiques ou vos compétences d'organisation, alors prenez contact avec Andreas Sutter, municipal (sutter@tolochenaz.ch).

## Concours photo pour le calendrier 2017

Les plus belles images orneront notre calendrier mural 2017. Nous recherchons des images du patrimoine communal à travers un objectif curieux, original, intéressant et de qualité. Les jeunes photographes sont les bienvenus. Les photos déposées avant le 16 septembre 2016 seront proposées à la sélection du jury formé de notre Syndic et de ses Municipaux. Les images sont à envoyer par email, sous format jpeg, à l'adresse suivante : [greffe@tolochenaz.ch](mailto:greffe@tolochenaz.ch)



## Samedi matin bus gratuit, essayez le !

La Municipalité a le plaisir de vous offrir les bus MBC les samedis matins durant tout l'été (jusqu'au 21 sept.). La gratuité s'applique aux bus MBC au départ de tous les arrêts sur la Commune de Tolochenaz ainsi que pour le retour depuis Morges.

Veillez utiliser le **ToloPASS** ci-dessous à droite. Bon été à toutes et tous.

### A vos agendas ...

- |                |   |
|----------------|---|
| 11.7. au 20.7. | Bureau communal fermé pour cause de travaux                           |
| 31 juillet     | Fête nationale – devant salle polyvalente                             |
| 10 septembre   | Fête du village - devant Caves Cidis, comme en 2014                   |
| 24 octobre     | Premier Conseil communal de la nouvelle législature (séance publique) |

### Naissances

OCHOLI Solène, le 9.3.16  
OLIVEIRA DA SILVA Isac, le 12.4.16

### Décès

DE LUCA BOSSA Ciro, le 28.04.16  
TAILLENS Nathalie, le 16.04.16

### Impressum

Tolo Gazette Administration communale, 1131 Tolochenaz.  
Responsable : Andreas Sutter (sutter@tolochenaz.ch)  
Ont participé à cette édition :  
Mme S. Baruchet et les membres de la Municipalité.  
Prochaine édition : Automne

Date à réserver !  
**FETE DU VILLAGE**  
samedi 10 septembre



**MBC**

### ToloPASS

Tolochenaz – Morges et retour.  
Valable tous les samedis matins (dernier départ de Tolochenaz à 11h40) pour toute la famille réutilisable jusqu'au 21 septembre

Commune de Tolochenaz

# SUDVILLAGE

## HABITER ET INNOVER EN MOLLIAU



### SPÉCIAL Plan de Quartier

Fin février 2016, après 3 ans de travail, beaucoup d'énergie, de créativité, de bonne volonté, mais aussi de nombreuses réunions de concertation et un dialogue permanent avec la population, la Municipalité de Tolochenaz a validé le projet de **Plan de Quartier SudVillage**. Suivant la procédure en vigueur, elle l'a déposé au Canton pour examen préalable.

Ce Plan de Quartier concrétise la volonté de la Municipalité de Tolochenaz de créer au sud du territoire communal, dans la continuité du quartier du Saux, à quelques enjambées des rives du lac, **un nouveau quartier d'habitation là où aujourd'hui se situe la zone industrielle en Molliau**. Avec ce nouveau quartier dont le nom, SudVillage, est maintenant connu de toutes et tous, la Municipalité de Tolochenaz fait **le choix d'un avenir vivant, harmonieux et résolument tourné vers une mixité des générations** et l'attractivité de la vie communale.

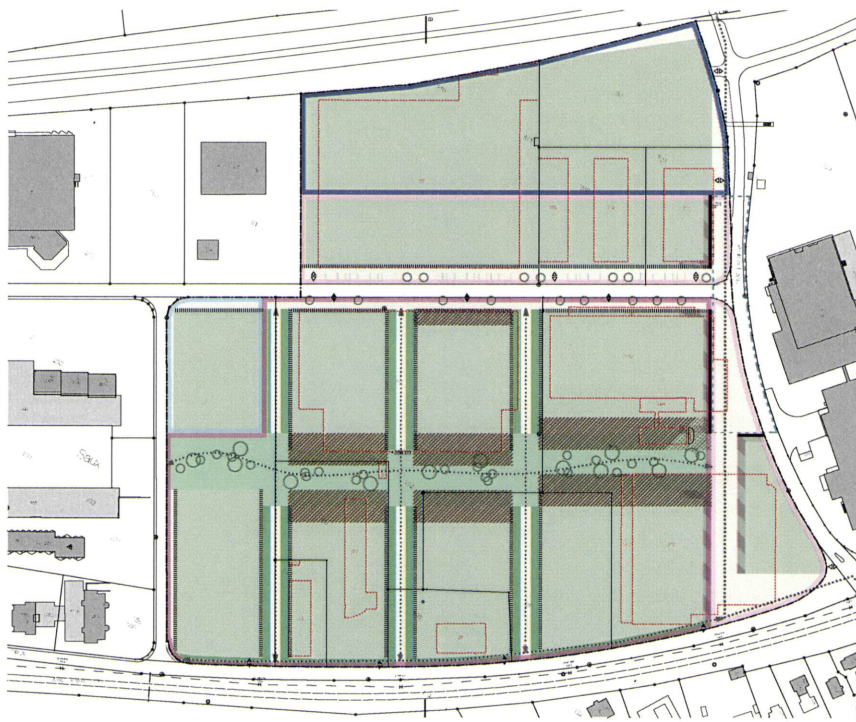
Nous avons ici, à Tolochenaz, des contraintes fortes de développement dues à la topographie et aux impacts de l'autoroute qui a coupé le territoire communal en deux.

La transformation progressive de la zone industrielle en Molliau en quartier mixte d'habitation et d'activités, dense et qualitatif, dont **plus du tiers de la superficie sera dédié aux espaces publics et à la végétation**, est une **formidable opportunité** de voir évoluer positivement le sud de la commune tout en maintenant l'identité traditionnelle et villageoise de sa partie nord.



Tolochenaz

# PLAN DE QUARTIER



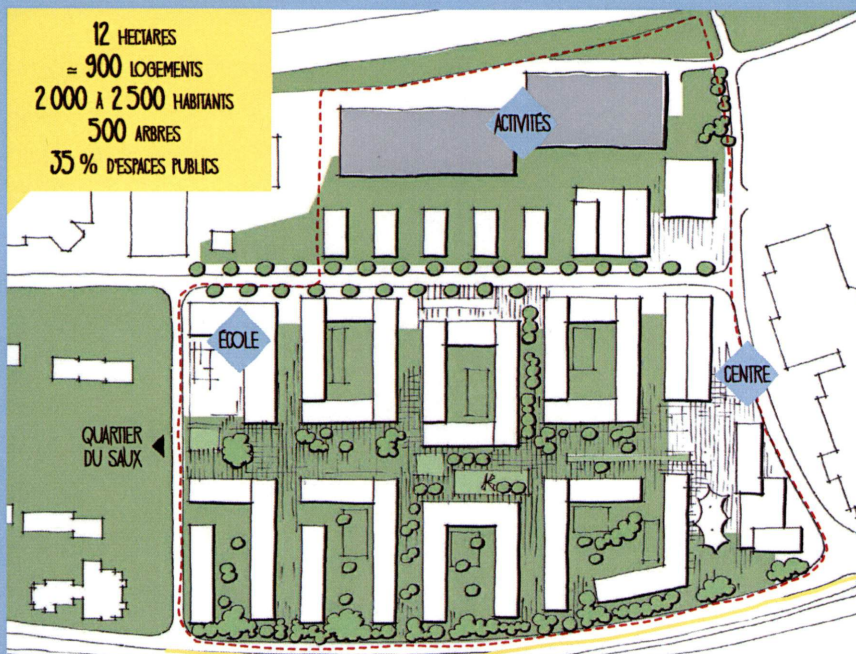
- Zone industrielle et artisanale
- Aire de parc
- Aire de construction
- Zone mixte d'activités et d'habitation de forte densité
- Aire d'aménagements extérieurs
- Aire de mouvement
- Zone d'habitation de forte densité
- Implantation des activités commerciales
- Zone d'installations (para-)publiques
- Axe public de mobilité douce (à titre indicatif)

Le Plan de Quartier (souvent abrégé PQ) est un document légal et technique limité à une portion déterminée du territoire et fixant des conditions détaillées d'urbanisme, d'implantation, de construction et de végétalisation dans ce périmètre.

Comme tout document technique réglementaire, le Plan de Quartier du projet SudVillage est d'une lecture ardue et d'une compréhension complexe. Lors de l'enquête publique sur le projet, qui devrait se dérouler d'ici fin 2016, il fera l'objet d'une exposition pédagogique détaillée afin que chacun puisse comprendre sa pertinence et son application à même de garantir la qualité finale du projet. Dans l'instant, nous nous limitons à vous présenter les grandes lignes du PQ SudVillage.



## PRINCIPE D'AMÉNAGEMENT



- - - - Périmètre du PQ "Sud Village"
- Paroi anti-bruit
- Espaces verts
- bâtiments écran anti-bruit

Nous avons aussi souhaité vous montrer un principe d'aménagement que pourrait permettre le PQ SudVillage. Il convient de considérer ce plan non pas comme une forme urbaine aboutie mais comme test du rapport entre espaces publics végétalisés et espaces privés construits.

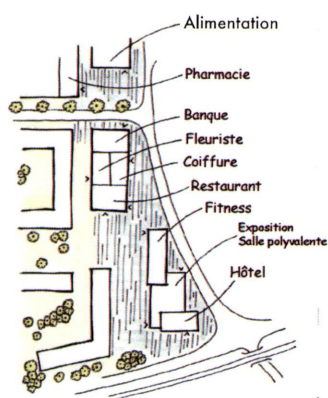
Cet exercice, toujours difficile, de représentation d'un projet urbain non encore architecturalement défini, est destiné à vous faire percevoir l'ambition végétale du projet qui nous permet de parler de «parc habité», la prééminence et la fonctionnalité des espaces publics élaborés avec vous dans le cadre de la démarche DEEP\* et la modularité possible des îlots d'habitations et des fonctions commerciales et de centralité.

\* Démarche participative et qualitative pour les espaces et équipements publics.

## LE SUD AURA SON CENTRE



Un quartier se définit par ses fonctions de centralité composées de commerces et de services de proximité permettant aux habitants et aux riverains de satisfaire facilement leurs besoins quotidiens sans avoir recours à la voiture. Le «centre» de SudVillage sera situé le long de la route de Molliau, à la hauteur de Medtronic. Restaurants, pharmacie, épicerie, commerces de proximité, banque, parkings: ce nouveau centre convivial et accessible facilitera la vie de à tous les habitants de Tolochenaz.



## TOITS ÉMOIS



Un bâtiment est en principe constitué de quatre «façades». Mais il en est une 5<sup>e</sup> qu'il ne faut pas délaissier: c'est la toiture! À SudVillage le traitement des toitures, dont dépend beaucoup l'ambiance d'un quartier, fera l'objet d'une attention particulière. L'idée est de travailler sur des harmonies de traitement permettant la diversité. Toits terrasse, toiture végétalisée, toits à 2 ou 4 pans, tuiles traditionnelles... Tout est encore à imaginer et reste ouvert.



## ESPACES PUBLICS



Grâce à la démarche participative l'aménagement de SudVillage sera réalisé à partir d'un plan général des espaces publics qui occuperont plus d'un tiers du projet d'ensemble. Ces espaces de promenade, de rencontre et de jeux seront connectés tant avec le village qu'avec les rives du lac. Ils mixeront le minéral et le végétal dans un esprit d'ouverture à tous. La végétalisation se développera aussi dans les «cœurs d'îlots» visibles des venelles et du parc central. SudVillage se fixe un objectif ambitieux: avoir planté 500 arbres quand le projet sera terminé!

## NOUVELLES ACTIVITÉS



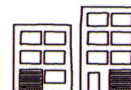
SudVillage c'est aussi des activités économiques et beaucoup plus d'emplois qu'aujourd'hui. L'objectif est de réaliser des bâtiments attractifs pour des artisans innovants et des start-up prometteuses. Pourquoi pas envisager un Parc d'Activités SudVillage de référence pour les entreprises de biotechnologies et de technologies médicales en s'appuyant sur la réputation internationale de Medtronic.

## CHAUFFAGE ÉCOLOGIQUE

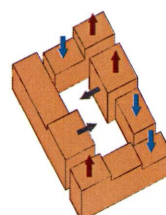
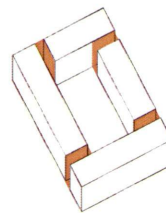
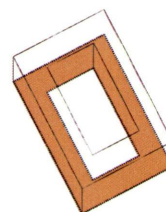


Un des objectifs majeurs de SudVillage est l'exemplarité écologique et environnementale et le respect des nouvelles exigences légales en la matière. L'idée la plus intéressante est d'utiliser l'eau du lac pour la production de chaleur et de froid. Station de pompage, centrale de production, pompe à chaleur, échangeurs: un processus global est en cours d'étude qui confirme les ambitions novatrices de SudVillage.

## ÎLOTS DE TRANQUILLITÉ



Sur le modèle des quartiers anciens SudVillage sera constitué d'îlots habités et non pas de barres d'immeubles dépourvus de toute qualité. Organisés en carré autour d'une vaste cour intérieure privative, les 7 îlots de SudVillage seront chacun constitués d'immeubles différents, de hauteur, de couleur et de finitions variées, cohérentes avec l'esprit village qui habite le projet. La volonté d'aménagement est d'éviter toute monotonie architecturale et de faire de la densité un vecteur de qualité de vie urbaine.



## CHASSER LE BRUIT



SudVillage est «encadré» par l'autoroute et le chemin de fer. De fait c'est aujourd'hui un site bruyant. Demain, grâce à la paroi anti-bruit installée le long de la voie CFF et aux bâtiments d'activités construits le long de l'autoroute suivant des normes acoustiques très performantes, le quartier retrouvera un calme nécessaire à la qualité de vie de ses habitants et de ses voisins du Saux.